

卡旺 K2500

承載 · 更懂承擔



Movement that inspires

移動 · 啟發人心

尚能載 強大承載能力



10.5尺長貨斗
733mm低貨台



180°卸開貨物擋屏



貨斗護條(雙廂專屬)



側屏安全鎖門門



車頂架可收式貨物固定夾

尚能載 強悍動能再進化



2.5升新世代CRDi柴油渦輪引擎



全新5速手自排變速箱



全新6速手排變速箱

尚能載 同級唯一四輪傳動



機械式後軸差速器鎖定(4WD專屬)



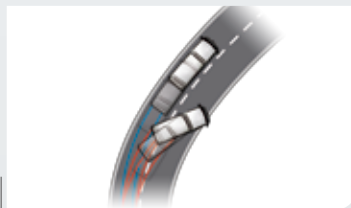
分時四輪傳動系統
(附2H/4H/4L切換)

*4WD車款後輪為單輪設計，實際規格配備請以實車為準。

尚安全 全方位安全守護



駕駛座SRS輔助氣囊 [同級唯一]



ABS防鎖死剎車系統
ESC電子式車身動態穩定系統



TPMS胎壓偵測系統(4WD車型)



HAC上坡起步輔助系統



籠型結構安全車頭
車頂+車側+車底強化鋼樑

純進口 動感年輕造型



燻黑動感晶鑽型頭燈



間歇可微調式雨刷



虎鼻造型水箱護罩

純進口 豪華轎車式內裝



3.5吋多功能行車電腦



7吋多媒體影音系統



AUX IN/USB音源輸入



智慧型鑰匙



轎車式皮質座椅

卡旺 K2500 規格配備表

車款名稱		卡旺 K2500 2WD						
		單廂 /STD Cab		大單廂 /King Cab		雙廂 /Double Cab		
		自排型	手排型	自排型	手排型	自排型	手排型	
規格		原裝貨床						
車輛尺寸	全長 (mm)	5,125						
	全寬 (mm)	1,740						
	全高 (mm)	1,995						
	軸距 (mm)	2,615						
	輪距 (mm)	前	1,490				後	1,340
貨床	尺寸 (長 x 寬) (mm)	3,110x1,630		2,860x1,630		2,185x1,630		
	離地高 (mm)	733						
重量	空車重 (kg)	1,785	1,757	1,799	1,778	1,899	1,871	
	載重 (kg)	1,455	1,483	1,441	1,462	1,461	1,489	
	總重 (kg)	3,240				3,360		
	座位數	3				6		
引擎	引擎形式	6 期環保直列式 4 缸 / DOHC 16 汽門水冷式柴油引擎						
	供油系統	CRDi 共軌式高壓直噴 + 渦輪增壓 + 中間冷卻器						
	排氣量 (c.c.)	2,497						
	壓縮比	15.8:1						
	最大馬力 (ps/rpm)	130/3,600						
	最大扭力 (kg-m/rpm)	26.0/1,250~3,500						
電系	油箱容量 (L)	65						
	電瓶	12V-100AH						
性能	發電機	12V-90A						
	最高速率 (km/h)	150						
傳動	最小迴轉半徑 (m)	5.02						
	變速系統	5 速手自排	6 速手排	5 速手自排	6 速手排	5 速手自排	6 速手排	
底盤	傳動方式	後輪驅動						
	輪胎	前	195R15C-8PR				後	145R13C-8PR
	懸吊	前	雙 A 臂懸吊 + 扭力桿 + 油壓減震器 + 防傾平衡桿					
	煞車形式	前	車軸式懸吊 + 葉片彈簧 + 油壓減震器					
		後	前通風碟 / 後鼓式煞車附自動間隙調整					
環保	尿素添加孔	●						
	柴油微粒過濾器 (DPF)	●						
	廢氣再循環系統 (EGR)	●						
	觸媒轉換器	●						
安全	三段式消音減震系統 (前 + 中 + 後)	●						
	ESC 電子車身動態穩定系統	●						
	ABS 電子式防鎖死煞車系統	●						
	HSA 斜坡起步輔助系統	●						
外觀	駕駛座 SRS 輔助氣囊	●						
	前方便利保養艙	●						
	燻黑動感晶鑽頭燈 (附電動水平調整)	●						
	間歇可微調雨刷	●						
	低盲點雙鏡面車外後視鏡	●						
	隱藏式前電動窗	●						
	前霧燈	●						
	後霧燈	●						
	鑰匙可鎖式油箱蓋	●						
	智慧型鑰匙	●						
內裝	動力方向盤	●						
	中控鎖	●						
	高效率冷暖空調	●						
	4 合 1 多功能高級音響 (CD/MP3+AUX+USB)	○				-		
	7 吋多媒體影音系統	-				●		
	支援 Apple Carplay™ / Android Auto™	-				●		
	倒車顯影功能	-				○		
	整合型前後行車紀錄器	-				○		
	多功能中座椅背 (附置杯架 + 文件盒)	●						
	豪華車內閱讀燈附太陽眼鏡盒	●						
	高反差儀表組	●						
	3.5 吋大型行車資訊顯示幕	●						
	多功能行車電腦	●						
	大型手套箱	●						
門邊置物盒	●							
三點式安全帶	●							

車色 高雅白 海洋藍

註：1. 規格配備、車色以實車為準，本公司保留產品相關規格配備變更或停用之權利。2. 安全配備均有作動條件限制，為安全輔助系統，非自動駕駛。提醒您，行車時需專注的駕駛車輛。3. 本型錄所標示之油耗測試值均係在不受外界天候及路況的影響、控制溫度及溼度的實驗室，並依規定的行車型態於車體動力計上行駛測得之客觀油耗測試值。4. 油耗值係依歐盟 (1999/100/EC 指令) 及其後續修正指令) 測試方法所測得之結果。WLTC 與 NEDC 行車型態能源效率測試之差異性及標示內容詳細資訊，請參閱經濟部能源局查詢網站。5. 同級係指總重 3.24 噸之進口小貨車。6. 表列數值為標準值未含容許公差。7. 標示項目說明：[●] 為標準配備、[○] 為經銷商選配、[-] 為無此配備。8. 詳情請洽 Kia 經銷商 0800-868-995 www.kia.com

卡旺 K2500 規格配備表

車款名稱		卡旺 K2500 4WD	
		單廂 /STD Cab	雙廂 /Double Cab
規格	車型	手排型	
		原裝貨床	
車輛尺寸	全長 (mm)	4,825	4,810
	全寬 (mm)		1,740
	全高 (mm)		2,105
	軸距 (mm)		2,415
	輪距 (mm)	前 後	1,505 1,460
貨床	尺寸 (長 x 寬) (mm)	2,810x1,630	1,870x1,630
	離地高 (mm)		855
重量	空車重 (kg)	1,864	1,969
	載重 (kg)	1,376	1,391
	總重 (kg)	3,240	3,360
	座位數	3	6
引擎	引擎形式	6 期環保 直列式 4 缸 / DOHC 16 汽門水冷式柴油引擎	
	供油系統	CRDi 共軌式高壓直噴 + 渦輪增壓 + 中間冷卻器	
	排氣量 (c.c.)	2,497	
	壓縮比	15.8 : 1	
	最大馬力 (ps/rpm)	130 / 3,600	
	最大扭力 (kg-m/rpm)	26.0 / 1,250~3,500	
電系	油箱容量 (L)	65	
	電瓶	12V-100AH	
性能	發電機	12V-90A	
	最高速率 (km/h)	142	
傳動	最小迴轉半徑 (m)	5.64	
	變速系統	6 速手排	
	傳動方式	2H/4H/4L 分時四輪傳動	
底盤	機械式後軸差速器鎖定 (原裝進口)	●	
	輪胎	前 後	195R15C-8PR 195R15C-8PR
	懸吊	前 後	雙 A 臂懸吊 + 扭力桿 + 油壓減震器 + 防傾平衡桿 車軸式懸吊 + 葉片彈簧 + 油壓減震器
	煞車形式	前通風碟 / 後鼓式煞車附自動間隙調整	
環保	尿素添加孔	●	
	柴油微粒過濾器 (DPF)	●	
	廢氣再循環系統 (EGR)	●	
	觸媒轉換器	●	
	三段式消音減震系統 (前 + 中 + 後)	●	
安全	ESC 電子車身動態穩定系統	●	
	ABS 電子式防鎖死煞車系統	●	
	HSA 斜坡起步輔助系統	●	
	TPMS 胎壓偵測系統	●	
外觀	前方便利保養艙	●	
	燻黑動感晶鑽頭燈 (附電動水平調整)	●	
	間歇可微調雨刷	●	
	低盲點雙鏡面車外後視鏡	●	
	隱藏式前電動窗	●	
	前霧燈	●	
	後霧燈	●	
	鑰匙可鎖式油箱蓋	●	
	智慧型鑰匙	●	
內裝	動力方向盤	●	
	中控鎖	●	
	高效率冷暖空調	●	
	7 吋多媒體影音系統	●	
	支援 Apple Carplay™ / Android Auto™	●	
	倒車顯影功能	○	
	整合型前後行車紀錄器	○	
	多功能中座椅背 (附置杯架 + 文件盒)	●	
	豪華車內閱讀燈附太陽眼鏡盒	●	
	高反差儀表組	●	
	3.5 吋大型行車資訊顯示幕	●	
	多功能行車電腦	●	
	大型手套箱	●	
	門邊置物盒	●	
	三點式安全帶	●	

車色

高雅白

海洋藍



三年12萬公里全車保固

*同級商用車最長保固

總代理 / 台灣森那美起亞 總經銷 / 嘉樂寶汽車股份有限公司

2022/7

關於Kia

Kia成立於1944年，為韓國最先鋒的汽車製造廠，以年輕、獨具想法為設計開發核心，打造高品質汽車。作為連年進入全球百大價值品牌 (Interbrand Ranking) 的汽車品牌，Kia同時是全球前五大汽車集團，並以連連獲獎的設計、穩定可靠的產品品質，和充滿駕馭樂趣的性能表現，風靡全球車市，達到超越全年銷售近300萬輛的佳績。新世代的Kia汽車正以更優異的產品，向世人證明Kia汽車令人驚艷的力量。

關於台灣森那美起亞 (Sime Darby Kia Taiwan)

Kia台灣總代理森那美起亞，隸屬於森那美集團(Sime Darby Berhad)。森那美集團創建於1910年，為馬來西亞歷史最悠久的跨國公司之一，擁有汽車、工業與能源種植、物流、健康科技，以及房地產與公共事業等5大核心事業群，企業版圖橫跨全球20多個國家，迄今全球員工人數十餘萬人；其中汽車事業群亞太區為最大汽車集團之一，於9個國家經營多達30個汽車品牌。自2014年起，森那美起亞進軍台灣，並逐步實踐在台深耕的承諾，持續引進「同級之最」的新世代Kia車款，推出多款獲得德國紅點設計大獎、在歐美等傳統汽車強國深受消費者青睞的車款，愈來愈多消費者加入Kia車主的行列，足證Kia的產品力逐漸獲得更多台灣消費者的青睞。



Movement that inspires
移動 · 啟發人心